

# Tillsammans för en smartare välfärd



# Digitaliseringen anses vara den enskilt starkaste förändringsfaktorn i samhället fram till år 2025

World Economic Forum, UD:s kansli för strategisk analys

# 72%



är positiva till den ökade  
*digitaliseringen*  
i samhället

# Medborgarnas inställning till digitalisering i välfärden

2 av 3  
tycker att det är  
**hög tid**  
att kommuner och landsting  
förbättrar  
den digitala servicen

72%  
är positiva till den ökade  
**digitaliseringen**  
i samhället

68%  
är positiva till  
**vård, konsultation  
& behandling**  
med hjälp av digital teknik

71%  
är positiva till  
**digitala  
pedagogiska**  
verktyg i undervisningen

3 av 5  
är positiva till  
**vård och omsorg**  
i hemmet  
med stöd av digital teknik

3 av 4  
är positiva till att  
**kommuner  
och landsting erbjuder  
digital service**

87%  
tror att  
**digitalisering**  
och digital service kommer att  
**påverka**  
samhället framtåt

2 av 10  
tycker att kommuner  
och landsting **lever upp**  
till deras digitala  
**förväntningar**

Uppgifterna kommer från en enkätundersökning utförd av TSPH Sifo på uppdrag av SKL i mars 2016.

2<sup>av</sup>10



tycker att kommuner  
och landsting  
*lever upp*  
till deras digitala  
*förväntningar*

# Så digitala är svenska kommuner 2016

9<sup>av 10</sup> @ kommuner erbjuder e-tjänster

Den stora kommunen:  
Uppfyller 43% av eBlomlådans 65 kriterier för god digital service

Den mellanstora kommunen:  
Uppfyller 33% av eBlomlådans 65 kriterier för god digital service

Den lilla kommunen:  
Uppfyller 25% av eBlomlådans 65 kriterier för god digital service

6<sup>av 10</sup> samverkar med andra kommuner för att utveckla e-tjänster

Sveriges vanligaste kommunala e-tjänster

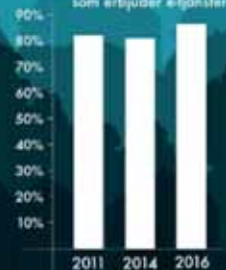
- Ansökan till gymnasiet 81%
- Info om elevens utveckling i grundskolan 79%
- Frånvaroräntmätan i grundskolan 77%

Sveriges minst vanliga kommunala e-tjänster

- Följa genomförda insatser i äldreomsorgen 2%
- Ansöka om försörjningsstöd 6%
- E-hemtjänst 6%

7<sup>av 10</sup> har digitala verktyg för förtroendevaldas arbete

Andel kommuner som erbjuder e-tjänster

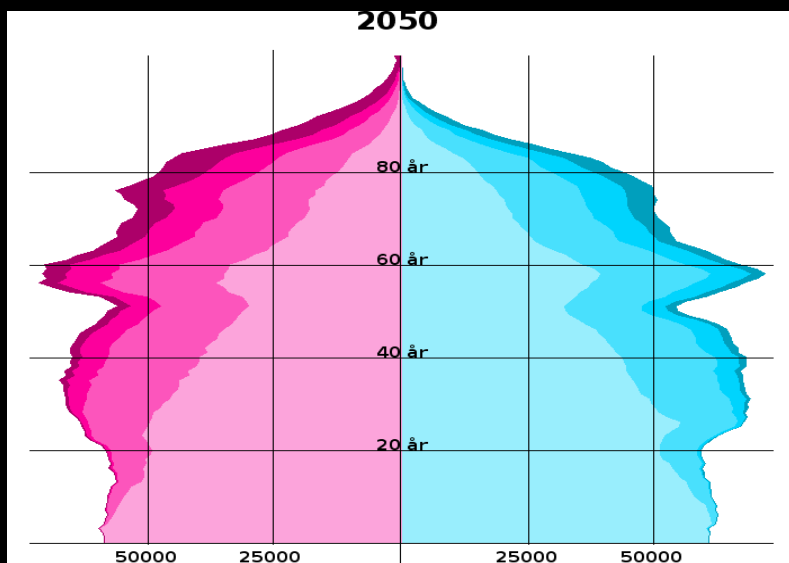


Andel kommuner som har en strategi för sitt digitala arbete



- 55% Erbjuder minst en automatiserad e-tjänst
- 54% Har en strategi för sitt digitala arbete
- 41% Tillhandahåller öppna data
- 37% Har anpassat sina e-tjänster till mobila enheter
- 32% Låter användare vara med och utveckla nya tjänster

# Vi behöver använda digitaliseringens möjligheter för att möta olika samhällsutmaningar



530 000 nya medarbetare behövs i  
kommuner och landsting fram till 2025  
om inga förändringar görs i arbetsätt  
och bemanning

Verksamhetsutveckling som  
kräver ett modigt ledarskap



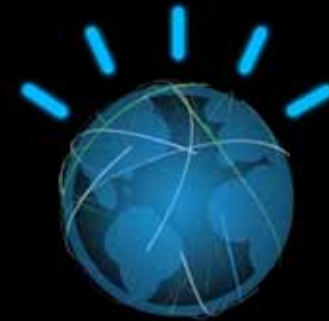
# Vårdens och omsorgens utmaningar

1. Patientsäkerhet och effektivitet
2. Kroniska sjukdomar
3. Ohållbar arbetsmiljö
4. Tillgänglighet
5. Kompetensförsörjning



# Dr Watson

- Medicinsk information - fördubblas var 3:e år idag och var 73:e dag 2020
- En specialist behöver idag läsa in 160 timmar i veckan för att hålla sig ajour
- Anpassar diagnos och behandling efter DNA



# Distansvård med digitala lösningar



# Skolans utmaningar

1. Framtidens förmågor och jobb
2. Nyanlända
3. Lärarbristen
4. Administrativ börda
5. Sjunkande elevresultat



65% av dagens elever kommer att  
vara sysselsatta med yrken som inte  
existerar idag



MacArthur Foundation

# Bättre skolresultat med flippat lärande

TEORIER, FALLSTUDIER OCH PRAKTISKA ERFARENHETER



## Resultat av flippat klassrum

Dessa procentandelar visar resultatet från en  
mångkulturell klass åk 9, med 27 elever.

58 % var godkända i matematik i början av läsåret.  
93 % var godkända i matematik vid slutet av läsåret.

Hansel Nyström  
Skolelevsombudsman (Skolelev)



"SKL ska stödja kommuner, landsting och regioner att effektivisera och utveckla verksamheten med hjälp av digitalisering"

# Smartare Vår Vård

Vässa vården med digitalisering





## Smartare välfärd

Digitaliseringen anses vara den enskilt starkaste förändringsfaktorn i samhället. Välfärden behöver dra nytta av digitaliseringens möjligheter för att bli effektivare, mer tillgänglig och erbjuda en enklare vardag för invånare och medarbetare. Med andra ord – dags att skapa en smartare välfärd.

Quiz

[Vad vet du om medborgarnas digitala liv?](#)

Stöd

[Framgångsfaktorer i det digitala ledarskapet](#)

Stöd

[Självskatta din kommuns digitalisering](#)

### Inspiration



#### Digitala tolktjänster i vården

Det råder stor brist på språktolkar i Sverige. Det finns för få tolkar och en del av dem har för låg kompetens. Nu prövar flera verksamheter hur digitala lösningar kan säkra

### Följ oss



Smartare Välfärd



@smartarevalfard

# LEDA för smartare välfärd förändringsledningsprogram



Arbetsgivar-,  
kollektivavtal

Demokrati,  
ledning, styrning

Ekonomi, Juridik,  
statistik

Hälsa,  
sjukvård

Integration,  
social omsorg

Näringsliv, arbete,  
digitalisering

Samhällsplanering,  
infrastruktur

Skola,  
kultur, fritid

Startsida / Näringsliv, arbete, digitalisering / Digitalisering / Nationell samverkan, styrning / LEDA för smartare välfärd

Publicerat 5 januari 2017 | Lysse | Kontakt | E-postadress

## LEDA för smartare välfärd

20 kommuner deltar i förändringsledningsprogrammet LEDA för smartare välfärd vars syfte är att öka hastighet, nytta och kvalitet i införandet av digitala lösningar.



### Näringsliv, arbete, digitalisering

Digitalisering

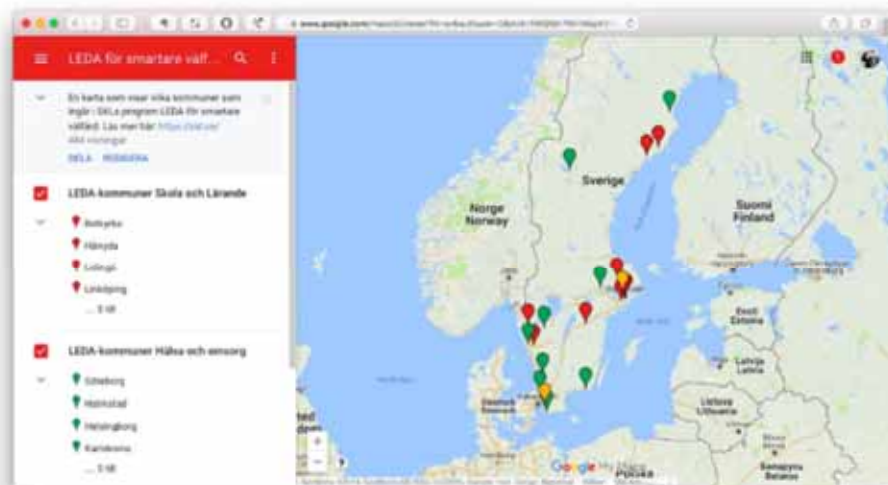
Digital delaktighet, öppenhet

E-arkiv

Informationssäkerhet

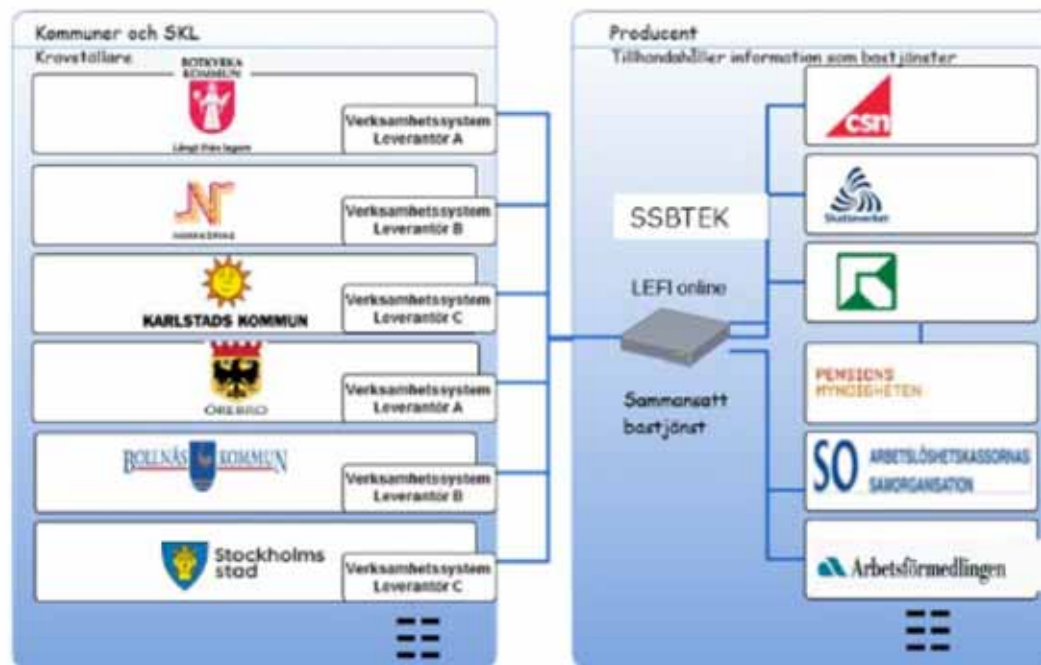
Nationell samverkan, styrning

- 20 team.
- 18 kommuner.
- 10 möten (nja;)
- 2 "spår".
- 1 år. 1 mål.



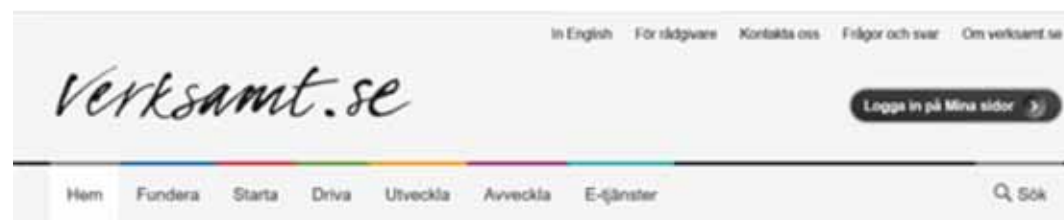
# SSBTEK

## Nationell informationstjänst för ekonomiskt bistånd



# Serverat

## Förenkling för företagare



Verksam.se är ett samarbete mellan Bolagsverket, Skatteverket och Tillväxtverket för dig som:

- [funderar på att starta](#)
- [ska starta](#)
- [redan driver](#)
- [vill utveckla eller](#)
- [ska avveckla](#) ett företag.



**Funderar du på att starta restaurang?**

Nu lanseras en checklista för att starta restaurang. Genom att svara på några frågor får du snabbt en översikt över de uppgifter du behöver lämna till olika myndigheter och din kommun.

[> Checklista för att starta restaurang](#)



### Kom igång

För dig som redan bestämt dig för att starta ett företag har vi e-tjänster som hjälper dig.

- [> Registrera företag](#)
- [> Skapa affärsplan](#)
- [> Starta företag-dagen](#)
- [> Webbseminarium](#)



# Upphandling av boknings- och bidragssystem för kultur och fritid

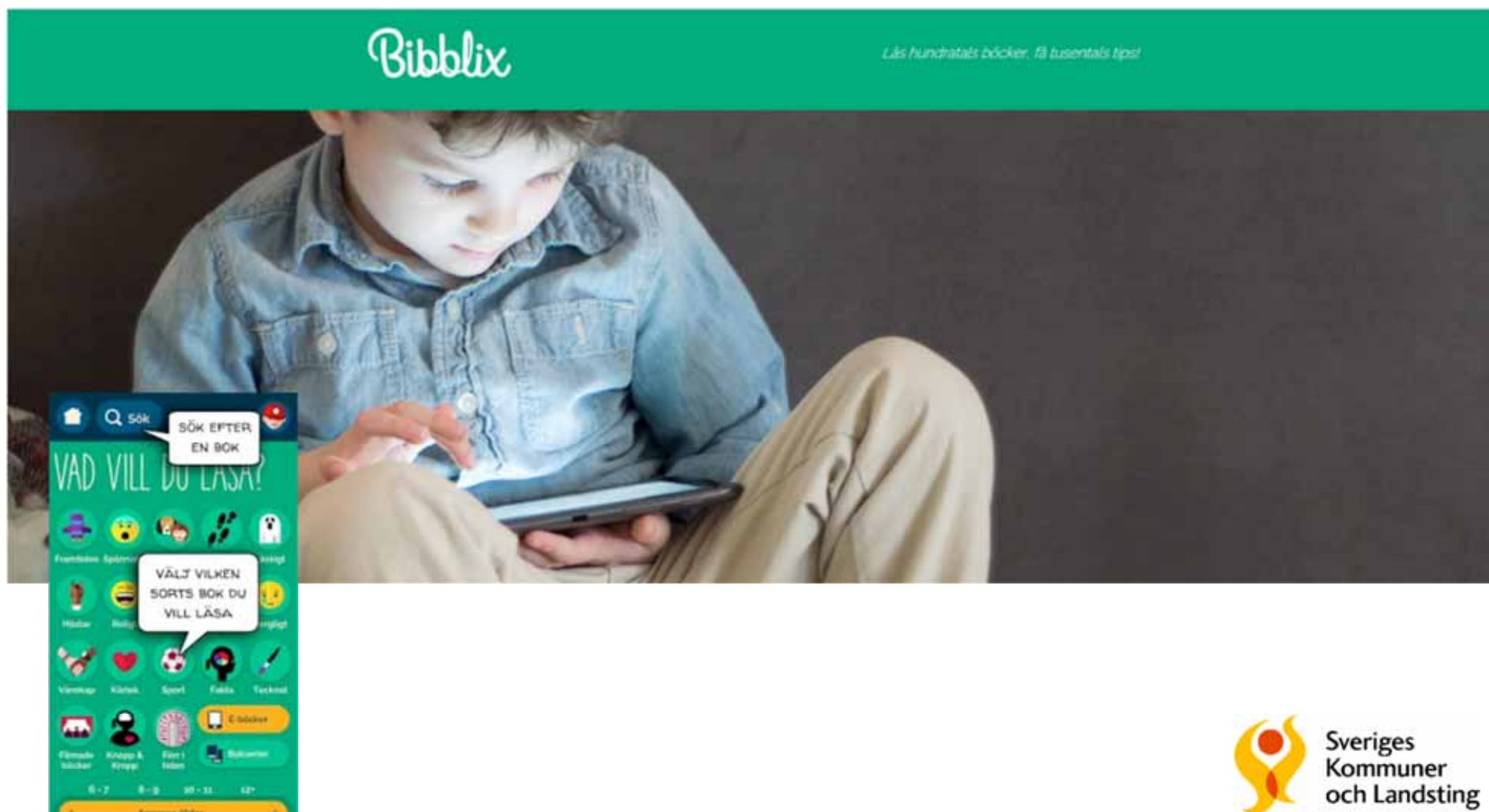


**VI GÖR DET ENKLARE!**



# Bibblix

## Digitalt bibliotek för barn och unga



# Därför förvärvar SKL Inera AB

- Öka takten och erbjuda bättre stöd.
- Återanvändning och kostnadseffektivitet.
- Som delägare kan kommuner, landsting och regioner använda Ineras tjänster utan föregående upphandling.



# Ägardirektiv

”Bolaget ska i första hand ta fram gemensamma tjänster och lösningar till stöd för digitalisering och verksamhetsutveckling inom områden där marknaden inte bedöms kunna tillgodose ägarnas behov och intressen.”

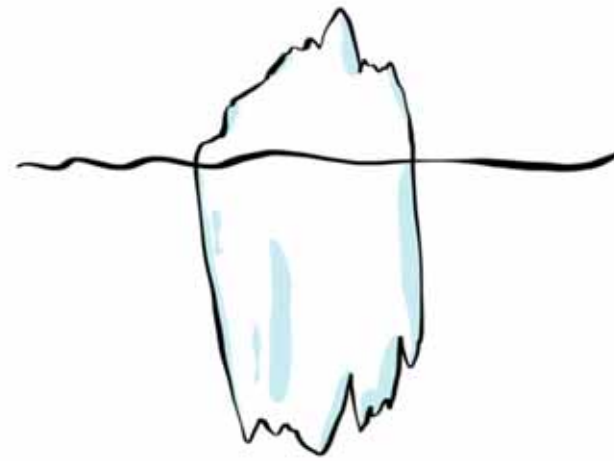


# Erbjudande om att köpa aktier till samtliga kommuner

- Fem aktier kostar 42 500 kronor.
- Fullmäktigebeslut.
- Kommunen kallas till kommande ägarråd och bolagsstämma.
- Ingen bortre tidsgräns för att registrera köp.
- Endast kommuner som blir delägare har rätt att använda bolagets tjänster utan upphandling.
- Frågor? Se [www.skl.se/inera](http://www.skl.se/inera) eller mejla [inera@skl.se](mailto:inera@skl.se)

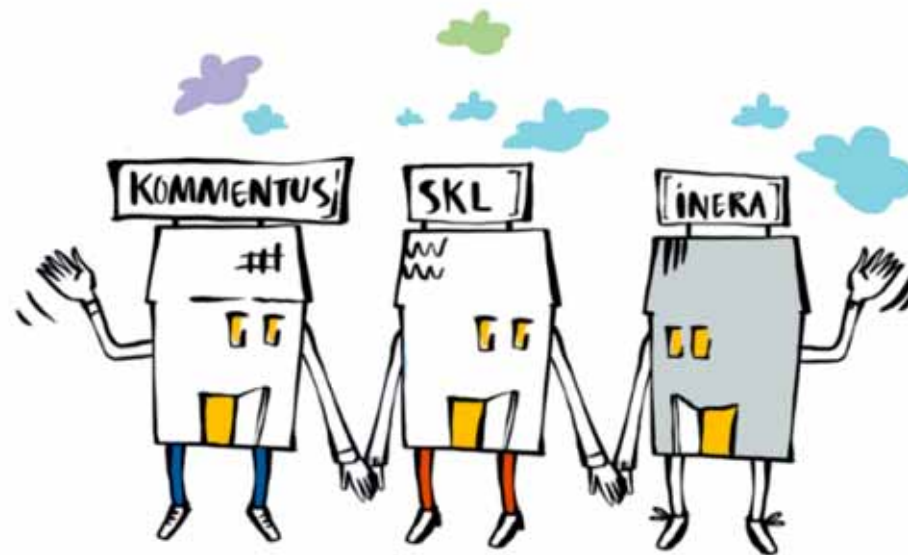
# Finansiering

- Ineras verksamhet är och vara självfinansierad.
- Varje tjänst ska bära sina egna kostnader över tjänstens livslängd.
- Varje utvecklingsprojekt behöver ordna sin egen finansiering.



# Färdplan Smartare välfärd

Inriktning och samverkan mellan kommuner, landsting och regioner kring digitalisering



# Vilka behov och utmaningar finns?



Vård och omsorg



Skola och lärande



Tillväxt och samhällsbyggnad



Integration och arbete



Demokrati och delaktighet

Gemensamma förutsättningar

# Hur fångar vi behov?



- Dialog med kommuner, t.ex. via SKL:s nätverk Regionala konferenser
- Dela Digitalt, [www.deladigitalt.se](http://www.deladigitalt.se)
- Regionala e-samordnare
- Programkontor



**Inera**

# Fram till idag över 40 tjänster i förvaltning



2017



# Inera

- Inera är nu ett SKL bolag
  - Företaget omsätter drygt 750 mkr per år
  - Intäkterna kommer främst från landsting och regioner men också från staten, kommuner, leverantörer och privata vårdgivare
  - Inera har ca 200 anställda och ett 40-tal konsulter
-



# Vision och verksamhetsidé

**Vision**

Inera är det självklara valet  
för landsting, regioner och  
kommuner  
i samverkan för digitalisering

**Verksamhetsidé**

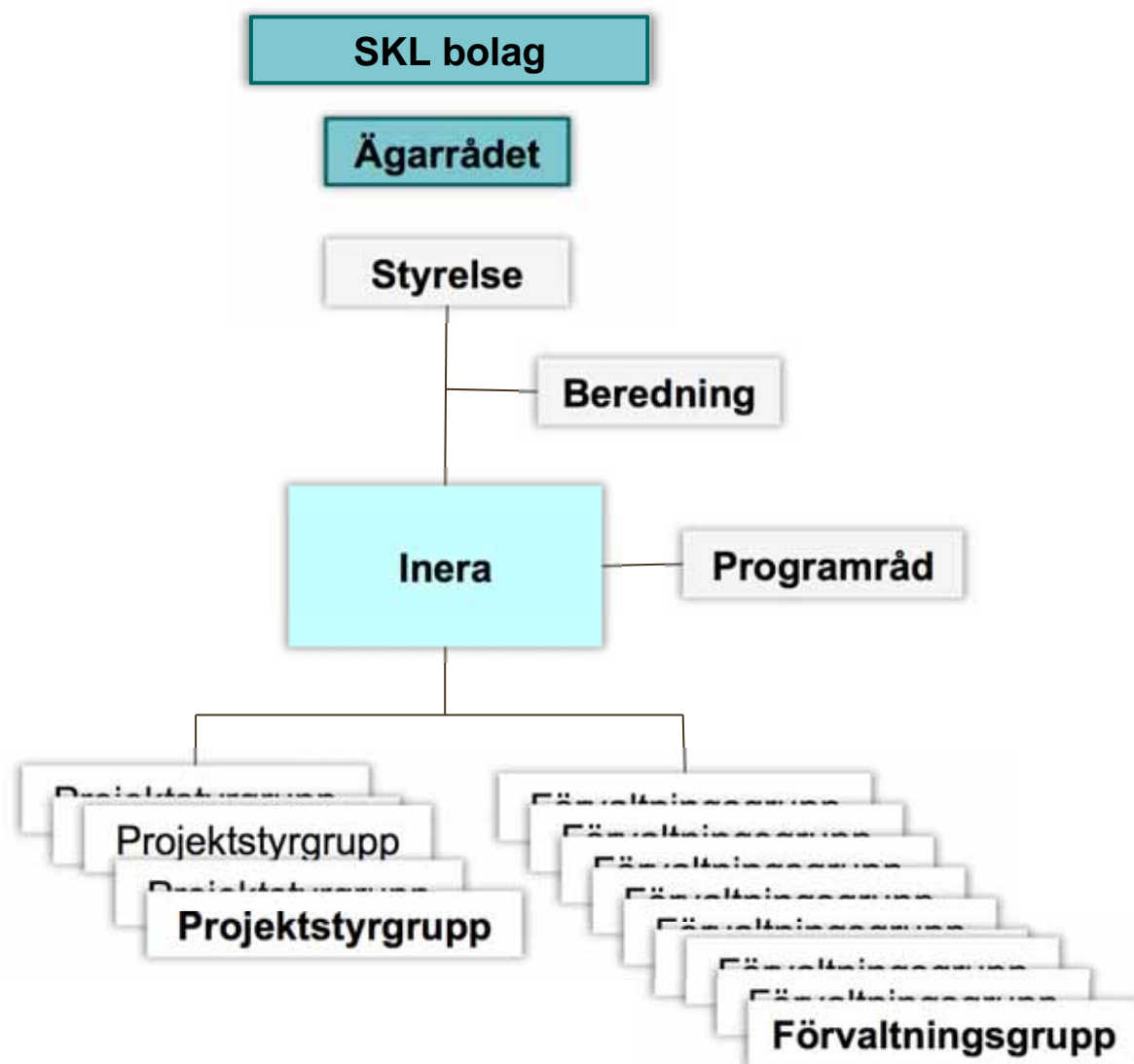
Inera stödjer verksamhetsutveckling i landsting, regioner  
och kommuner, med kvalitetssäkrade digitala tjänster,  
koordinering av digital utveckling samt kompetens inom  
interoperabilitet



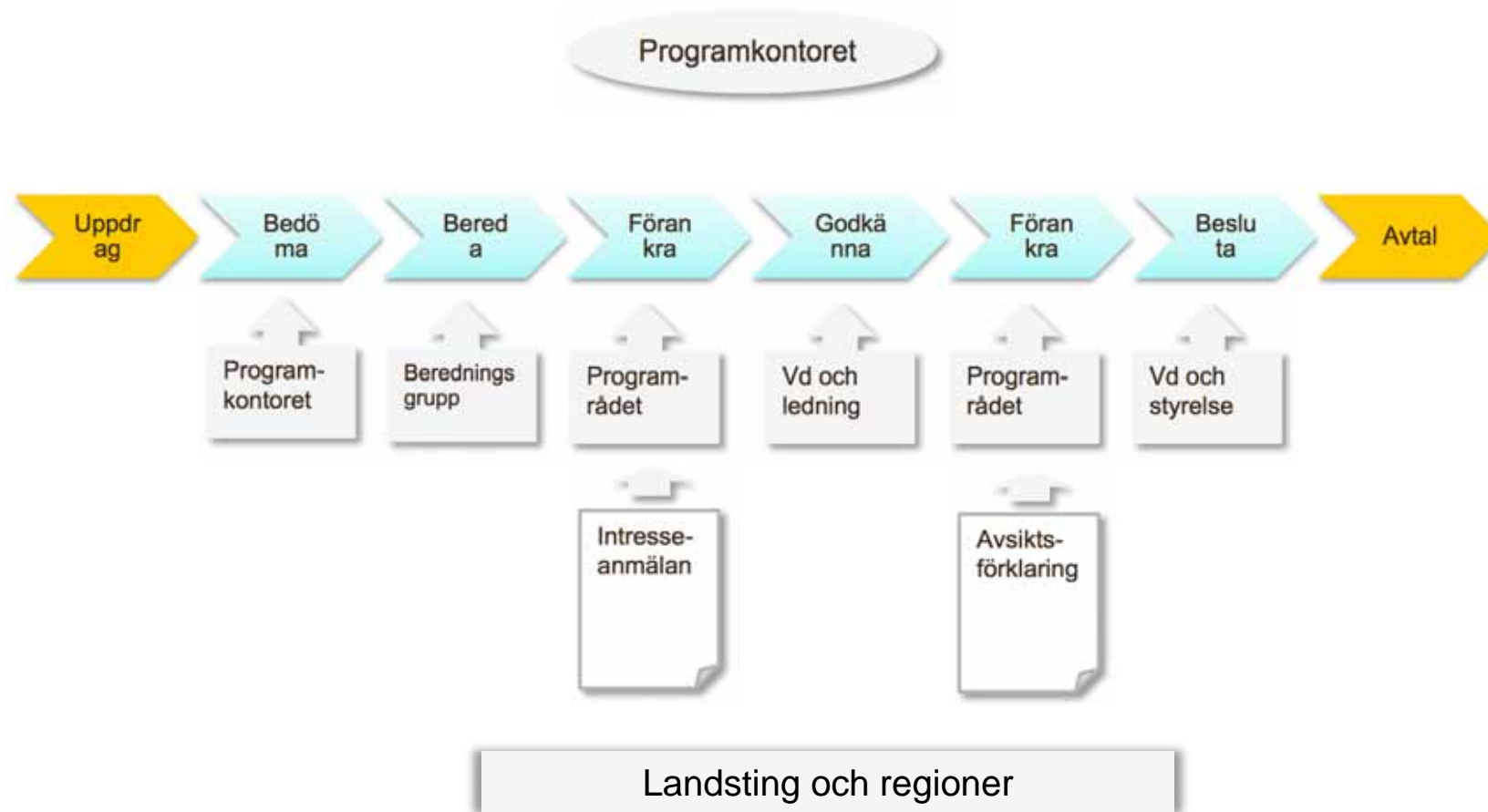
# Inera

- arbetar utifrån verksamhetsbehov till teknik
  - stödjer digitalisering av gemensamma satsningar mellan regioner, landsting och kommuner
  - utvecklar och förvaltar i samverkan med kunder
  - stödjer informationsutbyte mellan olika huvudmän
  - har kompetens kring interoperabilitet, standardisering, upphandlingsunderlag, tillämpningsanvisningar och regelverk
-

# Organisation för styrning och förankring



# Nuvarande process för nya uppdrag



# Inera

- Inera är nu ett SKL bolag
- Företaget omsätter drygt 750 mkr per år
- Intäkterna kommer främst från landsting och regioner men också från staten, kommuner, leverantörer och privata vårdgivare
- Inera har ca 200 anställda och ett 40-tal konsulter

# Tjänster – några exempel

# Tjänster för invånare

450 tusen  
samtal per  
månad

The image displays a collage of digital health services. At the top left is the UMO website with a search bar and the text "Alla undrar! Vad undrar du?". Below it is the 1177 VÄRDGUIDEN website for Uppsala län, featuring a search bar and navigation buttons for "Fakta och råd", "Hitta vård", and "E-tjänster". To the left is a mobile app interface showing a chatbot conversation. To the right is another mobile app interface showing a list of services. A woman's face is visible in the background on the right. Two yellow starburst callouts provide statistics: "450 tusen samtal per månad" and "8 miljoner besök per månad".

8 miljoner  
besök per  
månad

# Kunskapsstjänster för vård och omsorg

The image shows two overlapping screenshots of the Swedish National Handbook for Child Health Care (Rikshandboken Barnhälsovård) website. The top screenshot shows the main navigation menu with categories like Administration och juridik, Bemötande, Hygien, infektioner och smittspridning, Medicintekniska produkter, Omvårdnad och behandling, Personalsäkerhet, Provtagning och undersökning, and Alla ämnen (A-O). The bottom screenshot shows the main page with a search bar, navigation menu, and a featured article titled "Rikshandboken i barnhälsovård - för professionen".

**Vårdhandboken**

Administration och juridik | Bemötande | Hygien, infektioner och smittspridning | Medicintekniska produkter | Omvårdnad och behandling | Personalsäkerhet | Provtagning och undersökning | Alla ämnen (A-O)

**RIKSHANDBOKEN BARNHÄLSOVÅRD**

AKUT | BARNHÄLSOVÅRDSPROGRAMMET | VACCINATIONER | AMNING OCH UPPFÖDNING | NYFÖDDA | VARDAGSPEDIATRIK | HÄLSOVÅRD I FÖRSKOLAN | UTLANDSFÖDDA BARN | SÄKERHET OCH MILJÖ | UTSATTA BARN | OM BHV

**Rikshandboken i barnhälsovård - för professionen**

Rikshandboken i barnhälsovård är barnhälsovårdens egen webbplats där du finner aktuell och kvalitetsäkrad kunskap om små barns hälsa och utveckling. Den ska ses som en rådgivare där du snabbt hittar praktiska anvisningar hur man handlägger frågor inom barnhälsovården. Rikshandboken i barnhälsovård ger all personal samma kunskapsbaserade information – en viktig grundförutsättning för barnhälsovård på lika villkor.

Tillfällig brist på 4-valent vaccin, som ges vid 5 år

**NYTT I RIKSHANDBOKEN**

Skelett och muskulatur - Skalleasymmetri  
2015-04-13  
Fler revideringar

**AKTUELLT**

Barnfattigdom i Sverige Rädda Barnens årsrapport 2014

**NYHETER OCH AKTUELLA PROJEKT INOM BARNHÄLSOVÅRDEN**

Aktuella rapporter, uppsatser och avhandlingar

**KONFERENSER, KONGRESSER OCH UTBILDNING**

Kalendariet 2015

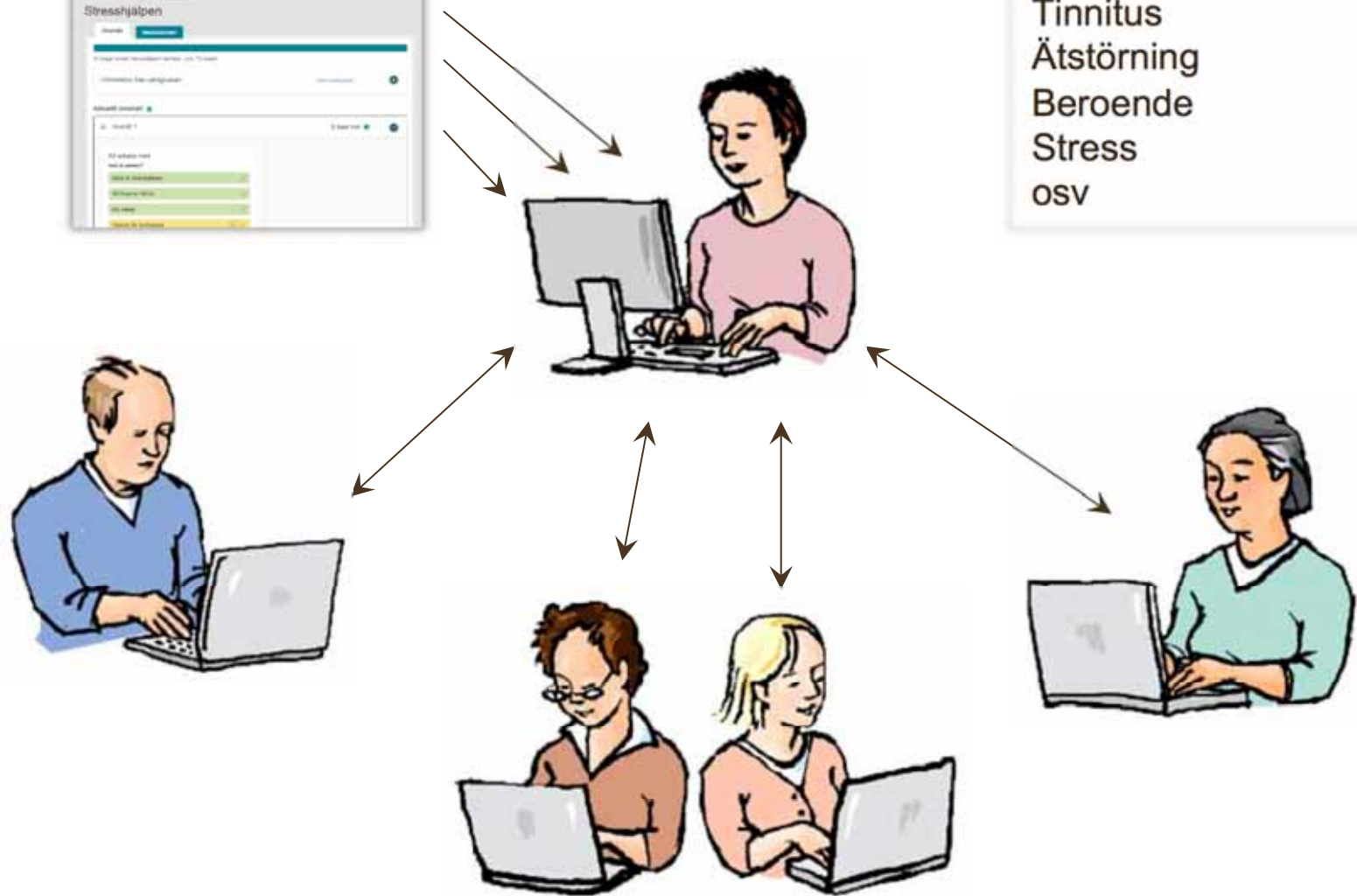


# Plattformen

## Stöd och behandling



**Aktuell för:**  
Depression och ångest  
Habilitering  
Tinnitus  
Ätstörning  
Beroende  
Stress  
osv



# Nationell patientöversikt

**AKTUELL PATIENT:**  
Karin Henriksson (570820-4178) | 81 år

**NATIONELL PATIENTÖVERSIKT**

Uppmärksamhetssignal | Jägg vtl... | Hjälp | Inställningar

NOV | DEC | 2014 | JAN | FEB | MAR | APR | MAJ | JUN | JUL | AUG | SEPT | OKT

**Diagnoser >**

2011-03-19	Diabetes mellitus typ 1	VFL Vårdcentralen Liljedy
2010-10-26	Ryggsår, ospecificerad	Medicinkliniken
2010-04-24	Diabetes mellitus typ 1	VFL Vårdcentralen Liljedy
2014-07-19	Diabetes mellitus typ 1	Ögnekliniken
2014-07-19	Ryggsår, ospecificerad	VFL Vårdcentralen Liljedy

< 1/8 >

**Ordinerade och förskrivna läkemedel >**

2011-03-19	Diabetes mellitus typ 1	VFL Vårdcentralen Liljedy
2010-10-26	Ryggsår, ospecificerad	Medicinkliniken
2010-04-24	Diabetes mellitus typ 1	VFL Vårdcentralen Liljedy
2014-07-19	Diabetes mellitus typ 1	Ögnekliniken
2014-07-19	Ryggsår, ospecificerad	VFL Vårdcentralen Liljedy

< 1/8 >

**Dokument >**

2011-03-19	Öppenvårdsanteckning	Huvuddiagnos
2010-11-23	Öppenvårdsanteckning	Huvuddiagnos
2010-11-23	Övrigt dokument	Huvuddiagnos

**Läkemedelsförteckning (uthämtade läkemedel)**

Ingen information tillgänglig

**Klinisk kemi >**

Ingen information tillgänglig

**Mikrobiologi >**

2011-03-19
2011-03-19

**EKG >**

2011-03-19
2011-03-19
2011-03-19
2011-03-19

**Kontakter >**

2012-06-17
2012-05-17
2012-02-01
2012-01-30

**Bilddiagnostik >**

2011-04-12	Önskad undersökning: Lungbirt...
------------	----------------------------------

**Övrig undersökning >**

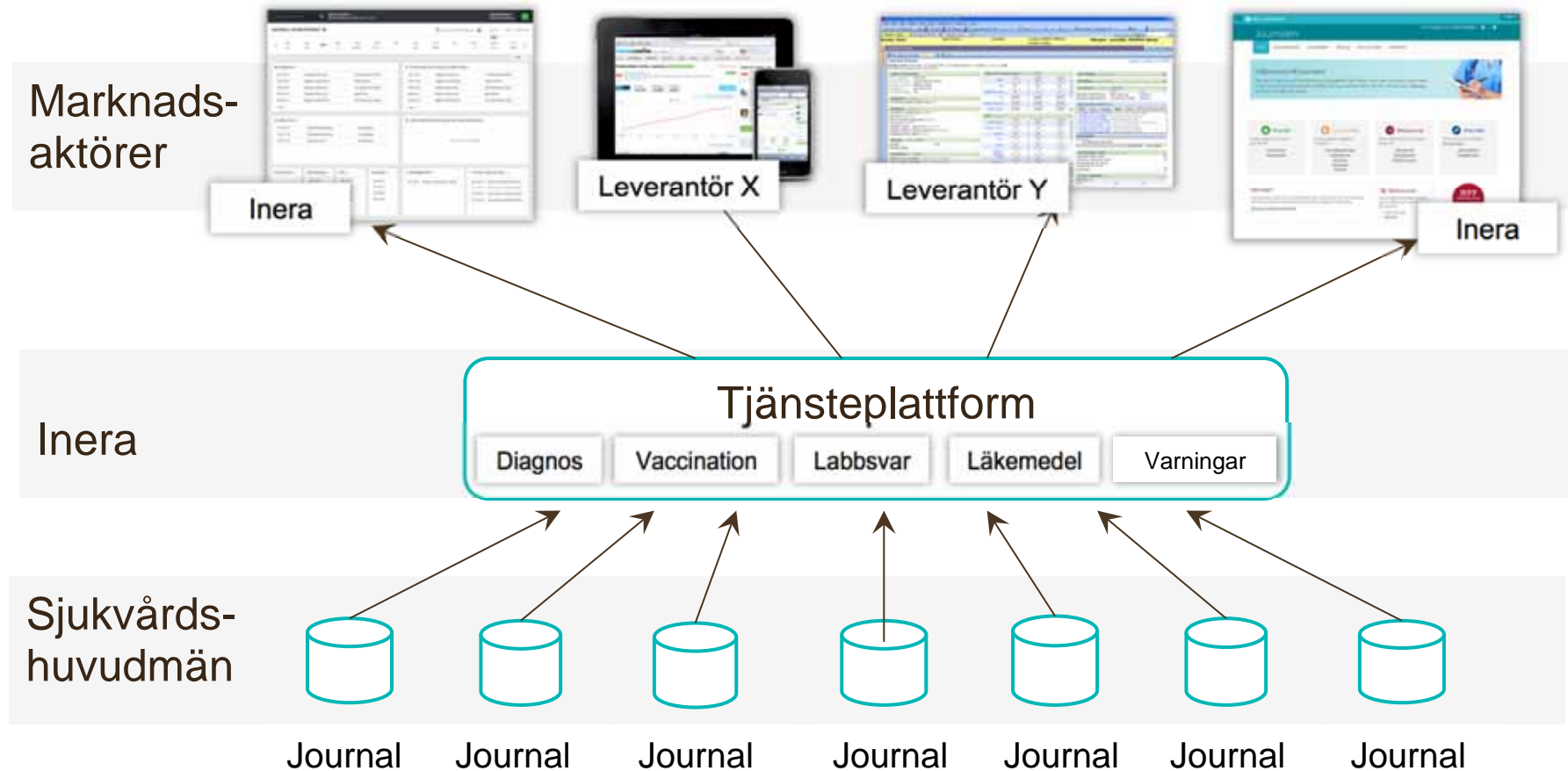
2011-03-19	Allmän remiss Neurodivisjonen...
2011-03-19	Könliga Klinisk fysiklagimott KSK...
2011-03-19	Allmän Remiss Medicinmott KSK...
2011-03-19	Allmän Remiss Medicinmott KSK...

Alla landsting är anslutna.

Ca 250 kommuner är anslutna.

Kommunerna är de största användarna.

# Standardiserad IT-arkitektur



## Fortsatt arbete

- Ny styrelse med sammansättning från landsting, regioner, kommuner och SKL i mars
  - Utökat programråd med kommunföreträdare planeras
  - Gemensam beredningsprocess med SKL
  - Arbete påbörjat för att ta fram "kommunal arkitektur"
  - Viss samverkan påbörjad kring projekt som inte gäller vård och omsorg
-



# SKL Kommentus

*Vi kan inte bara lagen om offentlig upphandling*

- Vi ser till att marknaden förstår dina behov och sätter rätt värde på vår köparmakt

Olof Molander, Affärsområdeschef ramavtal,  
SKL Kommentus Inköpscentral

# Vår arbetsmetod

## Kategoristyrning

+Analyser

+ Upphandling

+ Förvaltning

*Uppföljning*

*Utvärdering*

*Utveckling*

---

= SKL Kommentus



# Smartare välfärd där vi gör skillnad

## › Digitala Trygghetslarm

- Kostnadseffektivt skifte
- Standardisering



# Nya Smarta välfärdsprojekt

- › Nya e-arkiv
  - Trösklarna skall sänkas
  - Tillgänglighet och transparens





# När kan vi bidra i din handlingsplan

- › När inköpen blir en långsiktig strategisk försörjningsfråga
- › När det behövs mer kunskande om marknaden
- › När samordning kan vara en framgångsfaktor



# Hur kan vi bidra i ditt arbete med smartare välfärd

- › Lokalt – regionalt och nationellt
  - Gemensamma ramavtal
  - Individuellt konsultstöd
- › Medfinansiering



## Kort om tid för att lyssna...



*- Om en person du talar med inte tycks lyssna, var tålmodig. Det kan helt enkelt vara så att han har lite ludd i ena örat.*



# Vilka utmaningar och behov finns i Västerbotten?



# Tack!

